

Coaching d'équipe et posture gestaltiste niveau 1



Public visé et prérequis

- Des coachs d'équipes et des intervenants en charge du développement d'équipes (consultants, chefs de projet, etc.)
- Des managers souhaitant enrichir leur professionnalisme en situation de groupe
- Des professionnels de la fonction RH ou SI, chargés du développement de communautés managériales, de réseaux professionnels, etc.
- Pas de prérequis

Objectifs pédagogiques



- Appréhender, s'entraîner et intégrer la posture gestaltiste en coaching d'équipe
- Développer sa pratique d'intervention avec la Gestalt, savoir s'inclure dans la dynamique de groupe, construire les diagnostics et mener une stratégie d'animation
- Renforcer la conscience de soi dans l'accompagnement des équipes et des groupes



Objectifs opérationnels

- Observer le groupe au plus proche de sa situation et de ses émergences pour favoriser la nouveauté
- Savoir comment s'impliquer personnellement pour faire avancer la dynamique groupale
- Savoir passer d'une pratique centrée sur les contenus à celle intégrant l'expérience émotionnelle des participants
- Être en capacité de soutenir les dévoilements relationnels pour une posture du groupe plus ajustée dans leur dynamique et leur opérationnel
- Créer les conditions pour permettre le développement potentiel créatif du groupe



Modalités d'inscription et délais d'accès

- Un entretien (téléphonique) pédagogique personnel entre le bénéficiaire et le responsable de la formation doit avoir lieu lors de la demande d'inscription
- Un contact direct : se référer en fin de fiche programme, rubrique « Contact inscription »
- Une unique session a lieu par an. L'inscription est possible au plus tard une semaine avant le démarrage de la première session
- Minimum requis de 8 participants, et maximum de 16 participants. Si le minimum n'est pas atteint, la session est reportée



Méthodes mobilisées et modalités d'évaluation

Modalités pédagogiques

- Formation en présentiel
- Expérientielle : mises en situation, aquariums (le groupe de formation pris comme laboratoire)
- Partages de bonnes pratiques - travaux en sous-groupes
- Apports des repères théoriques
- Supervision de situations coaching d'équipe amenées par les stagiaires
- Travaux individuels intersessions pour intégrer la gestalt dans les outils d'intervention
- Attestation de suivi de formation remis en fin de formation

Outils pédagogiques

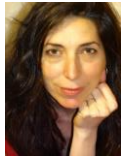
- Support de formation communiqués par email à l'issue de la formation

Modalités d'évaluation

- Questionnaire d'auto-évaluation des acquis en amont de la formation
- Evaluation des acquis en fin de formation par le formateur
- Questionnaire d'évaluation de satisfaction à renseigner en fin de formation



Intervenantes



Virginie Rossigneux

Après un master en Philosophie (Sorbonne), et une carrière de danseuse, j'accompagne les individus depuis 20 ans et le monde économique depuis 13 ans, aussi bien au sein de groupes internationaux que de start-up. Je suis coach professionnel (Act&Partners International, Belgique) danse thérapeute (Inécat), Gestalt praticienne (EPG), superviseur de coach (IDSUP) et co-autrice « Si on ne le fait pas, qui le fera? » éditions Tikographie, 2022



Maryline Delente

Titulaire d'un Master RH (SUP RH), j'ai une expérience de plus de 20 ans dans le développement des personnes en tant que RH dans différents environnements privés (industrie pharmaceutique, télécom et construction) et publics (les fonctions publiques d'état et territoriale). Je suis coach professionnel depuis 10 ans formée chez Mozaik International, Psychopraticienne en gestalt (IFFP) et à l'approche corporelle.



Modalités pratiques

- Durée : 3 jours et 2 jours
Dates : 18-19-20/06/2025 / 15-16/09/2025
- Tarif :
 - Entreprises et indépendants : 500 € HT / jour, soit 2 500 € HT + TVA 500 € (20%) soit 3000 € TTC
 - Particuliers : 336 € HT / jour, soit un total de 1680 ht + TVA 336 (20 %) 2016 € TTC
 - Paiement : 30 % à l'inscription, le solde au plus tard le premier jour de la formation
- Lieu : Paris

Accessibilité aux personnes en situation d'handicap

Notre formation ainsi que les locaux sont accessibles aux personnes en situation d'handicap.

Pour plus d'informations, contactez notre Référent Handicap et RSE :

Maryline Delente - maryline.delente@epoke.pro

Contact inscription

Pour tout complément d'information ou inscription, merci de contacter
Virginie ROSSIGNEUX, 06 12 51 30 91 - virginie.rossigneux@epoke.fr
Maryline DELENTE, 07 87 37 39 77 - maryline.delente@epoke.fr