

## Initier les coachs à la posture gestaltiste



### La Gestalt en quelques mots

- La Gestalt est à l'origine une approche thérapeutique humaniste ; elle met l'accent sur le contact authentique, les processus de blocage et l'ajustement créatif avec son environnement, la responsabilité dans son évolution, la prise de conscience du processus dans l'ici et maintenant, le ressenti émotionnel et l'expérimentation, mobilisateur de changement.
- Elle s'est développée depuis plusieurs années dans les organisations comme une posture de référence pour l'exercice du métier de coach.



### Public visé et prérequis

- Des coachs confirmés, mais aussi d'autres accompagnants (manager, RH, consultant, formateur...) qui ont une pratique de l'accompagnement en entreprise et justifient d'un développement personnel significatif. Aucun background en Gestalt n'est requis.
- Avoir réalisé ou être en cours d'un travail thérapeutique.



### Objectifs pédagogiques

- S'approprier des premiers éléments de la posture gestaltiste
- Doter le coach, ou le manager, d'une puissance d'intervention nouvelle :
  - développer ses capacités de contact
  - oser travailler « dans le champ » (la personne avec son environnement, ex : le coach) et s'impliquer dans le travail
  - utiliser toutes les dimensions de l'être



### Objectifs opérationnels

- Être capable de nommer ses sensations, émotions et processus corporels
- Découvrir et commencer à reconnaître les concepts gestaltistes et les fondamentaux de la posture gestaltiste
- Savoir « déplier » le processus avec son client et de co-crée une expérimentation
- Être en mesure de présenter la posture gestaltiste à un prospect



### Modalités et délais d'accès

- Un entretien (téléphonique) pédagogique personnel entre le bénéficiaire et le responsable de la formation doit avoir lieu lors de la demande d'inscription.
- Le contacter directement : se référer en fin de fiche programme, rubrique « Contact inscription »
- Une seule session a lieu par an. L'inscription est possible au plus tard une semaine avant le démarrage de la session
- Minimum requis de 6 participants, et maximum de 16 participants. Si le minimum n'est pas atteint, la session est reportée.

**Remarque** : ce cursus donne des **équivalences pour le premier cycle EPG**, soit :  
**journées théoriques Gestalt (5 jours)**, et le stage ponctuel « **Conscience et présence dans l'écoute** » (3 jours)



## Méthodes mobilisées et modalités d'évaluation

### ■ Modalités pédagogiques

- Formation en présentiel
- Implication personnelle (corporelle et émotionnelle) requise
- Pédagogie expérientielle : exercices proposés par les animateurs et situations apportées par les participants
- Apports des repères théoriques de la Gestalt
- Practicums d'entraînement effectués tout au long de la formation
- Questionnaire d'auto-évaluation des acquis en amont de la formation
- Une attestation de fin de formation remise à l'issue de la formation

### ■ Outils pédagogiques

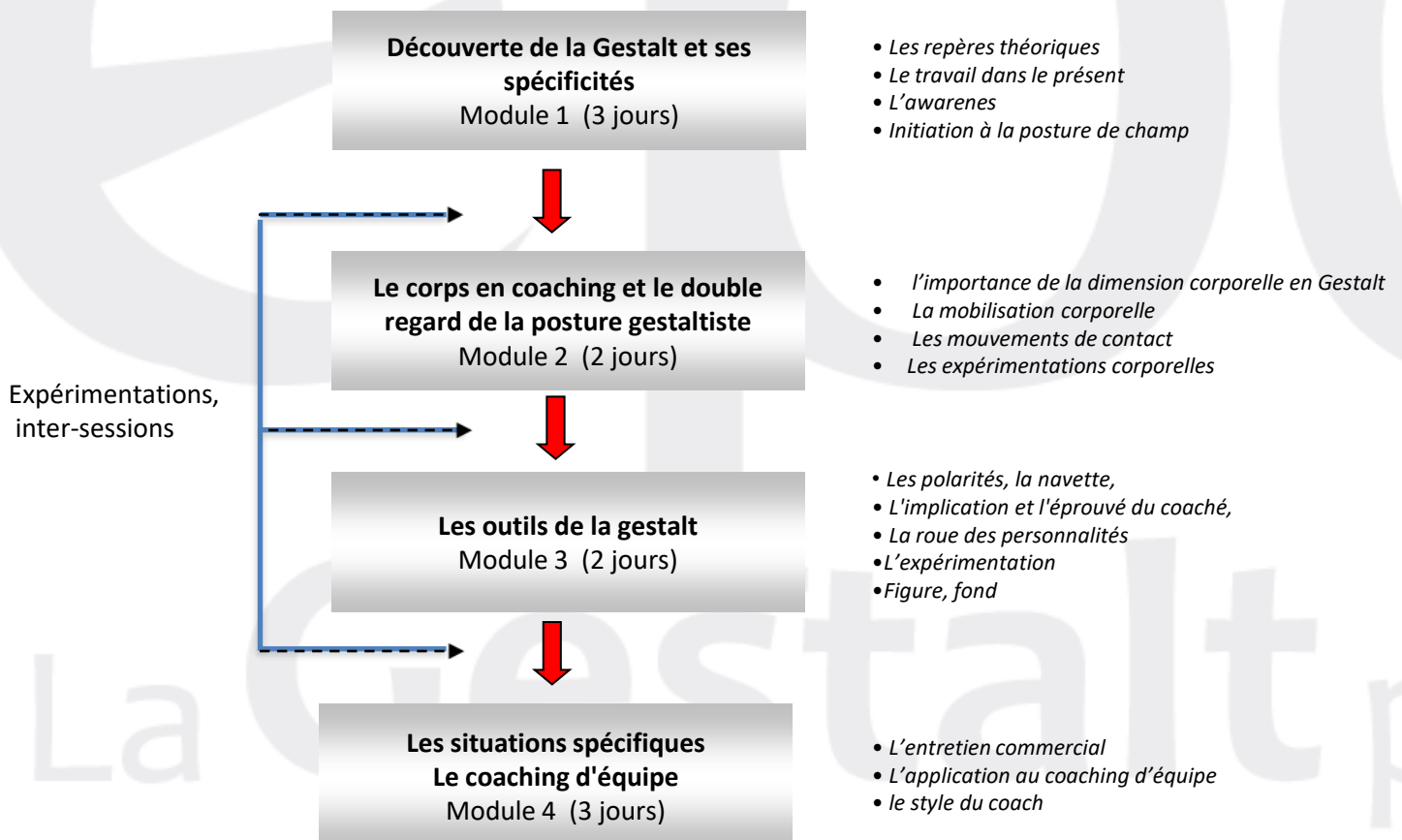
- Supports de formation communiqués par email à l'issue de l'information

### ■ Modalités d'évaluation

- Questionnaire d'auto-évaluation des acquis en fin de formation
- Questionnaire de satisfaction en fin de formation



## Déroulement





## Intervenants : binôme permanent



### Emmanuelle Mailliart : modules 1, 3 et 4

Coach, formatrice, gestalt-thérapeute et superviseur gestaltiste



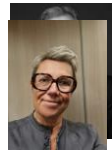
### Virginie Rossigneux : module 1 et 2

Coach, danse thérapeute, formatrice en leadership et en danse thérapie



### Maryline Delente : modules 2 et 3

Coach, formatrice et gestalt-praticien



### Anne Sartori : module 4

Coach, superviseur, formatrice et Gestalt Thérapeute



## Informations pratiques

- **Durée : 10 jours en 4 modules sur 6 mois soit 70 heures**
- **Dates 2025 : 18, 19 et 20 juin / 18 et 19 septembre / 14 et 15 octobre / 10, 11, 12 décembre**
- **Tarif**

Entreprises et indépendants : 500 € HT / 600 € TTC par jour soit 5 000 € HT + TVA 1000 € (20%) **6 000 € TTC**

Particuliers : 366,67 € HT / 440 € TTC par jour soit 3 666,7 € HT + TVA 733,33 € (20%) **4 400 € TTC**

Paiement : **30 % à l'inscription, 70 % avant le module 2**

- **Lieu : Paris**



## Accessibilité aux personnes en situation d'handicap

Nos formations sont accessibles aux personnes en situation d'handicap.

Nous informer lors de l'inscription si un besoin d'accessibilité est nécessaire.

Pour plus d'informations, contactez notre Référent Handicap et RSE :

Maryline Delente- [maryline.delente@epoke.pro](mailto:maryline.delente@epoke.pro)

## Contact inscription

Pour des informations détaillées, pour obtenir le programme pédagogique, ou pour vous inscrire, merci de contacter

Emmanuelle Mailliart – 06.62.90.60.86. [emailliart@epoke.pro](mailto:emailliart@epoke.pro)

Maryline Delente – 07 87 37 39 77 - [maryline.delente@epoke.pro](mailto:maryline.delente@epoke.pro)