

La Gestalt au service du vivant

Enrichir sa posture d'accompagnement face aux urgences environnementale et sociale



Public visé et prérequis

- Des intervenants du monde des organisations concernés par les pressions climatique, environnementale, sociale et économique :
 - Coachs internes et externes,
 - Responsables et chefs de projet RSE, Responsables RH,
 - Consultants, formateurs et experts de la transition écologique,qui souhaitent évoluer dans leur capacité à accompagner la dimension humaine des transformations sociale et environnementale en se connectant à leur sensibilité, qui souhaitent déployer une posture concrète permettant d'augmenter leur impact auprès de leurs clients et des équipes
- Avoir réalisé ou être en cours d'un travail thérapeutique.



Objectifs pédagogiques

- Prendre conscience de sa manière actuelle de vivre en profondeur les pressions climatique, environnementale, sociale et économique dans les organisations et en faire un levier de transformation dans le contact avec son client
- Développer le continuum sensation / émotion / imaginaire au service du processus d'accompagnement
- Tenir l'inconfort de notre vécu et du vécu des clients face aux pressions climatique, environnementale, sociale et économique pour accompagner les enjeux de transformation
- Enrichir ses modalités d'intervention et augmenter son impact



Objectifs opérationnels

- S'appuyer sur l'awareness en contact avec la « nature » (séances « hors les murs » en dehors du cabinet)
- S'appuyer sur le corps en mouvement au service du vivant
- S'appuyer sur les pressions existentielles pour éclairer les enjeux et les besoins des personnes et des équipes dans l'organisation
- Eclairer les notions d'éco-anxiété et de solastalgie à travers la théorie et la posture gestaltiste et se questionner sur l'éthique de nos accompagnements



Modalités et délais d'accès

- Un entretien (téléphonique) pédagogique personnel entre le bénéficiaire et le responsable de la formation doit avoir lieu lors de la demande d'inscription.
- Le contacter directement : se référer en fin de fiche programme.
- Une seule session a lieu par an. L'inscription est possible au plus tard une semaine avant le démarrage de la session
- Minimum requis de 9 participants, et maximum de 16 participants. Si le minimum n'est pas requis, la session est reportée



Méthodes mobilisées et modalités d'évaluation

Modalités pédagogiques

- Formation en présentiel avec implication personnelle (corporelle et émotionnelle) requise
- Pédagogie expérientielle : exercices proposés par les animateurs et situations apportées par les participants
- Apports des repères théoriques de la Gestalt & Practicums d'entraînement effectués tout au long de la formation
- Questionnaire d'auto-évaluation des acquis en amont de la formation
- Une attestation de fin de formation remise à l'issue de la formation

Outils pédagogiques

- Supports de formation communiqués par email à l'issue de l'information

Modalités d'évaluation

- Questionnaire d'auto-évaluation des acquis en fin de formation
- Questionnaire de satisfaction en fin de formation



Intervenants



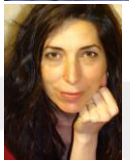
Bruno Rousseau

Coach, superviseur, écothérapeute

20 ans d'expérience dans l'accompagnement des personnes et des équipes en entreprise.

Membre actif de Climate Coaching Alliance ; Coach bénévole pour la Convention des Entreprises pour le Climat ; auteur « Pour une écogestalt au service des transitions et du vivant » (article Revue Gestalt)

Membre associé de la Société Française de Coaching et membre d'ICF. Pratique le zen et le karaté-do.



Virginie Rossigneux

Coach, danse thérapeute, formatrice en leadership et en danse thérapie

20 ans de pratique d'accompagnement dans le médico social et auprès d'entreprises industrielles.

Basée en Auvergne, elle anime un club d'open innovation à impact et cofonde l'association Sens9 pour accompagner les entreprises à devenir des acteurs de résilience territoriale. A coécrit un livre sur ce sujet "Si on ne le fait pas, qui le fera ».



Modalités pratiques

- **Durée de la formation** : 3 jours soit 21 heures

Dates : 27, 28, 29 mars 2024

- **Tarif**

Particuliers : 440 € TTC / jour, 1 100 € HT + TVA 220 € (20%) soit **1 320 € TTC**

Entreprises et Indépendant : 500 € HT / jour, soit 1 500 € HT + TVA 300 € (20%) soit **1 800 € TTC**

Paiement : 30 % à l'inscription, le solde au plus tard le premier jour de la formation

- **Lieu** : Paris



Accessibilité aux personnes en situation d'handicap

Nos formations sont accessibles aux personnes en situation d'handicap. Nous informons lors de l'inscription si un besoin d'accessibilité est nécessaire. Pour plus d'informations, contactez notre Référent Handicap et RSE : Bruno Rousseau – bruno.rousseau@epoke.pro

Contact inscription

Pour des informations détaillées, pour obtenir le programme pédagogique, ou pour vous inscrire, merci de contacter

**Bruno Rousseau 06 84 81 82 94 – bruno.rousseau@epoke.pro
Virginie Rossigneux 06 12 51 30 91 – virginie.rossigneux@epoke.pro**