

Oser la confrontation avec et pour nos clients



Public visé et prérequis

- Des intervenants en entreprise, internes ou externes (coachs, formateurs, RH, consultants) souhaitant :
 - évoluer dans leur capacité à **se confronter** dans des situations professionnelles exigeantes et souvent conflictuelles
 - Et / ou accompagner leurs clients dans leur capacité à se confronter.
 - Justifier d'un développement personnel significatif
 - Avoir réalisé ou être en cours d'un travail thérapeutique.



Objectifs

- Prendre conscience de sa manière actuelle de rechercher, d'accueillir et / ou de fuir la confrontation avec ses clients et expérimenter du nouveau, sur la base de règles du jeu garantissant le respect de chaque participant,
- Découvrir les émotions associées aux situations conflictuelles et à la confrontation grâce à des expérimentations et à des apports sur les neurosciences affectives
- Expérimenter comment accompagner les clients dans leurs propres capacités à se confronter.



Objectifs opérationnels

- Etre en capacité de construire des éléments de diagnostic des situations conflictuelles, en apportant des éclairages sur l'agressivité, la violence, la colère ...
- Etre en mesure pour chaque participant/e de se réapproprier sa capacité à confronter et à revisiter sa manière de faire dans ces situations professionnelles, notamment à travers des expérimentations intégrant la dimension corporelle
- Etre apte à prendre conscience de ses forces & ressources et de ses zones d'ombres en matière de confrontation



Modalités et délais d'accès

- Un entretien (téléphonique) pédagogique personnel entre le bénéficiaire et le responsable de la formation doit avoir lieu lors de la demande d'inscription;
- Le contacter directement : se référer en fin de fiche programme, rubrique « Contact inscription »
- Une seule session a lieu par an. L'inscription est possible au plus tard une semaine avant le démarrage de la session
- Minimum requis de 6 participants, et maximum de 16 participants. Si le minimum n'est pas atteint, la session est reportée



Méthodes mobilisées et modalités d'évaluation

Modalités pédagogiques

- Formation en présentiel
- Implication personnelle (corporelle et émotionnelle) requise
- Pédagogie expérientielle : exercices proposés par les animateurs et situations apportées par les participants
- Apports des repères théoriques de la Gestalt et expérimentations issus des arts martiaux
- Supervision de cas amenés par les participants
- Questionnaire d'auto-évaluation des acquis en amont de la formation
- Attestation de suivi de formation remis en fin de formation



Outils pédagogiques

- Supports de formation communiqués par email à l'issue de la formation

Modalités d'évaluation

- Evaluation des acquis en fin de formation par le formateur
- Questionnaire d'évaluation de satisfaction à renseigner en fin de formation

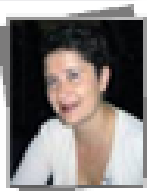


Intervenants



Christèle HEURLIN

Coach, formatrice et superviseure dans des secteurs d'activité et environnements très diversifiés. Pragmatique et ouverte et résolument engagée au profit du développement Humain et Sociétal dans les Organisations. Formée au coaching chez Académie du Coaching, à la Gestalt thérapie chez Gestalt +, puis à la supervision chez Undici



Emmanuelle Mailliart

Après Sciences-Po Paris et un DESS RH, j'ai occupé différentes fonctions RH notamment en formation, pendant 12 ans au sein de grands groupes internationaux. Dirigeante d'EPM Conseil, j'exerce depuis 14 ans comme coach, formatrice de coachs, superviseur et comme Gestalt-thérapeute. Gestalt-thérapeute diplômée de l'EPG et certifiée DSP® (Center for Somatic Studies, NYC, Ruella Frank). Superviseure accréditée par l'IFGT et par Undici. Auteur de « Bien dans son travail » Editions Vuibert, octobre 2018



Modalités pratiques

- **Durée de la formation** : 3 jours soit 21 heures

Dates : 4, 5 et 6 octobre 2023

- **Tarif**

Particuliers : 440 € TTC / jour, 1 100 € HT + TVA 220 € (20%) soit **1 320 € TTC**

Entreprises et indépendants: 500 € HT / jour, soit 1 500 € HT + TVA 300 € (20%) soit **1 800 € TTC**

Paiement : 30 % à l'inscription, le solde au plus tard le premier jour de la formation

- **Lieu** : Paris



Accessibilité aux personnes en situation d'handicap

Notre formation ainsi que les locaux sont accessibles aux personnes en situation d'handicap.

Pour plus d'informations, contactez notre Référent Handicap et RSE :

Bruno Rousseau – bruno.rousseau@epoke.pro

Contact inscription

Pour des informations détaillées, pour obtenir le programme pédagogique, ou pour vous inscrire, merci de contacter :

Emmanuelle Mailliart – 06 62 90 60 86 - emailliart@epoke.pro